



GRUPPO BOTANICO LIVORNESE



Novembre – dicembre
2012





GRUPPO BOTANICO LIVORNESE



3 - 4 - 5 - 6 - 7
Novembre 2012

XVII MOSTRA

*Piante
con frutti carnososi
dei boschi livornesi*

 **PROVINCIA di LIVORNO**
Museo di Storia Naturale del Mediterraneo
Gruppo Botanico Livornese 

XVII Mostra
Piante con frutti carnososi dei boschi livornesi



Museo di Storia Naturale del Mediterraneo
Via Roma 234 LIVORNO
3 - 4 Novembre 2012 ore 9 - 13 , 16 - 19
5 - 6 - 7 Novembre 2012 ore 9 - 13

Nell'ambito della mostra:

"Percorso sensoriale"
in collaborazione con l'Unione Italiana Ciechi

Sabato 3 Novembre 2012 ore 17
Conferenza *"Percezione ecologica:
dalla natura dei sensi al senso della natura"*
Dott. Stefano Benvenuti dell'Università di Pisa

Le scolaresche dovranno prenotare le visite presso la segreteria del Museo

Per informazioni:
Segreteria Museo 0586 26 6711 Segreteria G.B.L. 0586 852773

“Percorso sensoriale”



Rosa



in collaborazione con
l'Unione Italiana Ciechi

3 Novembre 2012 ore 17

Conferenza

**“Percezione ecologica:
dalla natura dei sensi al
senso della natura”**

**Dott. Stefano Benvenuti
Università di Pisa**



3 Novembre 2012 ore 17

Conferenza

**“Percezione ecologica:
dalla natura dei sensi al
senso della natura”**

**Dott. Stefano Benvenuti
Università di Pisa**

3 Novembre 2012 ore 17

Conferenza

“Percezione ecologica:
dalla natura dei sensi al
senso della natura”

Dott. Stefano Benvenuti
Università di Pisa



ATTIVITA' 2011 - 2012



Corso di Botanica

In 18 incontri, suddivisi in due cicli, vengono illustrati vari aspetti del “mondo delle piante”.

Il Corso comprende alcune escursioni in ambienti interessanti del nostro territorio.



ATTIVITA' 2011 - 2012



Corso di Botanica

15 Novembre

**Inizio del primo ciclo di sei incontri con la
Conferenza:**

“Antiche camelie della Lucchesia”

F. Camangi Scuola Superiore Sant'Anna Pisa

A. Lippi, G. Cattolica Soc. Ital. della Camelia



ATTIVITA' 2011 - 2012



Corso di Botanica

7 Marzo 2012

Ripresa del secondo ciclo di dodici incontri
con la Conferenza:

**“Florilegi e «orti floridi» tra scienza, arte e
mercato dei fiori”**

Dott. Federico Tognoni
Campus Lucca.

15 Novembre
2012

Antiche camelie della Lucchesia

F. Camangi

Scuola Sup. Sant'Anna Pisa

A. Lippi, G. Cattolica

Soc. Italiana della Camelia



Antiche camelie della Lucchesia

*Storia, botanica, cultura, agronomia
novità scientifiche e curiosità*



*a cura della
Scuola Superiore Sant'Anna*

Edizioni ETS

15 Novembre
2012

Antiche camelie della Lucchesia

F. Camangi

Scuola Sup. Sant'Anna Pisa

A. Lippi, G. Cattolica

Soc. Italiana della Camelia



Dai Biolabs della Scuola Superiore Sant'Anna di Pisa una guida di alta divulgazione per conoscere e riconoscere le antiche camelie della Lucchesia, regione dove questo fiore trovò nell'Ottocento un ambiente ottimale per crescere e prosperare.

Si affronta l'aspetto botanico, il valore scientifico, culturale ed economico della specie, insieme anche a una breve trattazione sulla camelia da tè.

Il testo permette di ripercorrere la storia delle camelie, di inquadrare botanicamente il genere *Camellia* e le sue più importanti specie, di delineare gli usi alimentari e medicinali nella tradizione ufficiale e popolare.

Accanto, molte curiosità, risvolti letterari e aneddoti che testimoniano quanto questo fiore abbia affascinato la società e influenzato il costume: basti ricordare, ad esempio, lo stile di Coco Chanel, o la camelia all'occhiello di Marcel Proust.

Molte schede di varietà di camelie, scelte tra le più rappresentative, costituiscono il *corpus* centrale della guida.

Completa il volume una breve sezione sulla coltivazione hobbistica delle camelie, in modo che anche il principiante possa facilmente ottenere buoni risultati.



22 Novembre 2012

Rarità botaniche
dell'Isola d'Elba



Gennaria diphylla (Link) Parl.

22 Novembre 2012

Rarità botaniche
dell'Isola d'Elba



Osmunda regalis L.

22 Novembre 2012

Rarità botaniche dell'Isola d'Elba



*Taxus
baccata* L.

29 Novembre 2012



Piante aromatiche

29 Novembre 2012



Piante aromatiche

29 Novembre 2012

Piante aromatiche

6 Dicembre 2012



**Theobroma cacao:
usi voluttuari e medicinali**

6 Dicembre 2012



**Teobroma cacao:
usi voluttuari e
medicinali**

6 Dicembre 2012

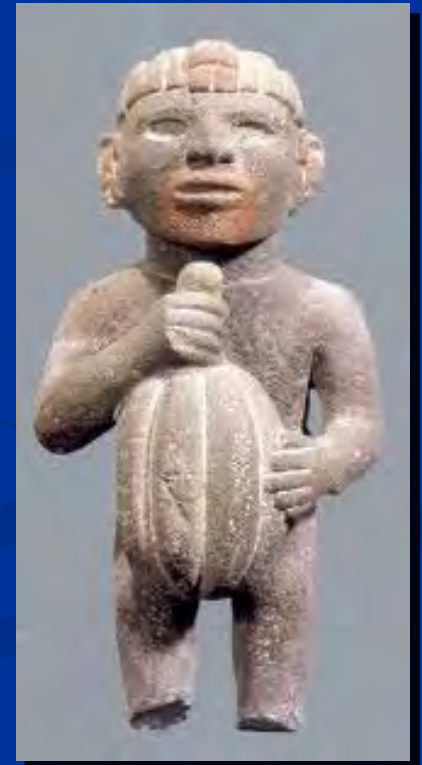


**Teobroma cacao:
usi voluttuari e
medicinali**

6 Dicembre 2012



Teobroma cacao:
usi voluttuari e
medicinali



6 Dicembre 2012



**Teobroma cacao:
usi voluttuari e medicinali**



13 Dicembre 2012

**Itinerario naturalistico:
la valle dell'Ugione**

13 Dicembre 2012



**Itinerario
naturalistico:
la valle
dell'Uggione**

A close-up photograph of a tree trunk covered in various species of lichens. The lichens display a range of colors, including shades of purple, brown, and yellow. Some are large and flat, while others are smaller and more intricate. The background is a textured, brownish surface, likely the bark of the tree.

13 Dicembre 2012

**Itinerario naturalistico:
la valle dell'Ugione**

13 Dicembre 2012

Itinerario
naturalistico:
la valle
dell'Ugione



13 Dicembre 2012

**Itinerario naturalistico:
la valle dell'Ugione**



20 Dicembre 2012



La “ fiorita ” di Castelluccio

20 Dicembre 2012

La “fiorita”
di Castelluccio



20 Dicembre 2012

**La “fiorita”
di Castelluccio**

